

Einbau eines neuen Zeltdaches beim T2b

Ich habe ein neues Dach vom Werk34 bestellt und bin von der Passgenauigkeit und der Qualität begeistert.

Zunächst die Alukante an der Unterseite vom Fahrzeugdach lösen.

Evtl. die Schrauben vorher mit WD40 einsprühen.



Anschließend die Befestigung an der Aufstellmechanik am GFK-Dach lösen.



Das Federscharnier mit einem Spanngurt unten halten.



Das Dach mit einem Kantholz „offen halten“ und die Muttern am Heck des Daches lösen (3 auf jeder Seite).



Nun kann das gesamte Dach abgehoben und auf 2 Böcken abgelegt werden.



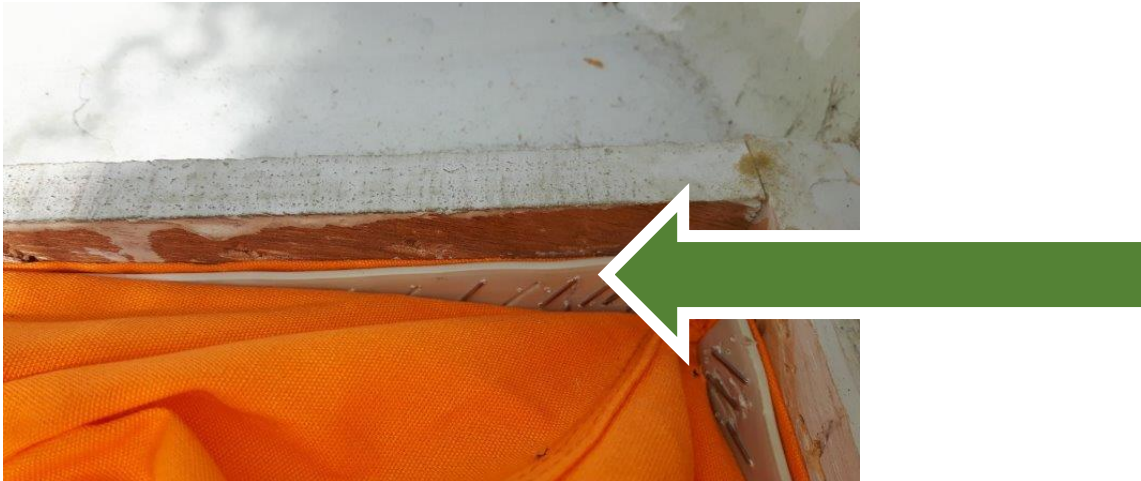
Die Aufnahme des Aufstellmechanismus lösen.



Alle Krampen des alten Zeltuches entfernen.



Nun kann zunächst der Stoff des neuen Daches „angetuckert“ werden, anschließend wird das weiße Kunststoffband darüber befestigt und der Stoff um 180° umgeschlagen, so dass man später von innen keine Tuckerkrampen mehr sieht.



So muss der Stoff und das Kunststoffband sitzen!

Nun das neue Zelt mit Wäscheklammern zusammenlegen.



Das Dach wieder aufsetzen und in umgekehrter Reihenfolge zusammenbauen.

Hierbei das Dach wieder mit einem Kantholz „offen halten“ und nicht ganz aufspannen damit man den Stoff mit der Alukante am Dach befestigen kann. In den Ecken muss der Keder mehrfach Keiförmig eingeschnitten werden um die Rundung zu bekommen.



Ich habe dann noch die Fransenborte an der Vorderseite getauscht (hatte ich mal bei Ebay gefunden).



Mit 2 Mann braucht man ca. 6 Stunden, wenn alles glatt läuft.

Etwas „frickelig“ ist die Befestigung der Ecken mit der Alukante am Dach.



Viel Spaß beim Einbau!

Andi

Bulli-Botschafter.de